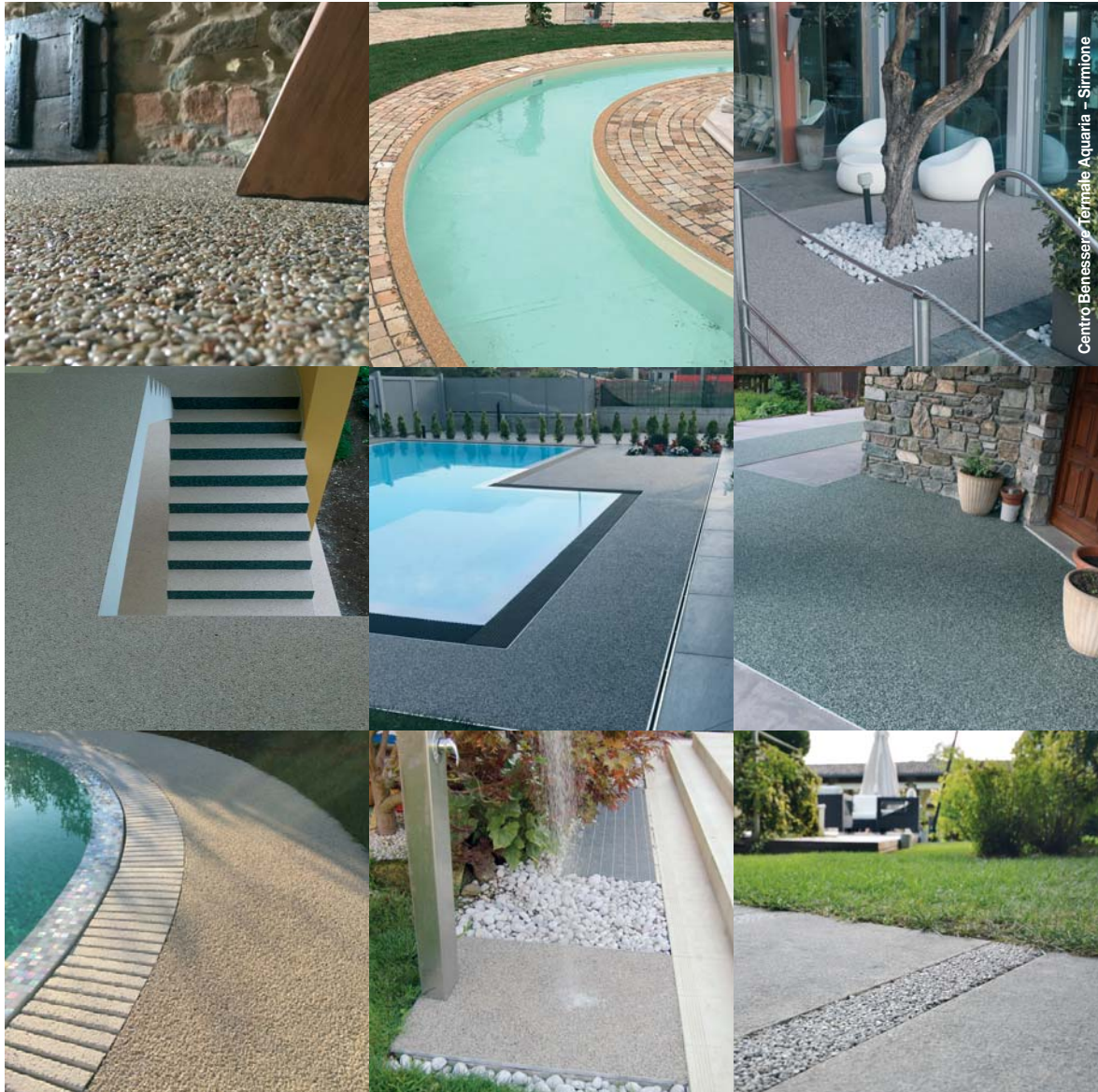


decor STONE

**SUPERFICI CONTINUE COLORATE
IN RESINA E PIETRA NATURALE
JOINTLESS, COLOURED STONE CARPETS**



**LA POSA IN POCHI PASSI
INSTALLATION IN A FEW STEPS**

B *valore
in edilizia*

BERNARDELLI
GROUP





1. PREPARAZIONE DEL SUPPORTO

DECORSTONE può essere posato direttamente sia su calcestruzzi di vecchia fattura che di nuova realizzazione, massetti cementizi, stabilizzato di cava, ceramica e pietra naturale (porfido, beola, ecc...). Al fine di non pregiudicare le proprietà di adesione, tali supporti dovranno essere puliti, privi di polvere, coesi, senza sostanze grasse e/o oleose.

1. PREPARATION OF THE SURFACE

DECORSTONE can be applied directly on existing or new concrete surfaces, cementitious screeds, stabilized material, ceramic and natural stones (porphyry, beola, etc.). In order not to affect the adhesion properties, the surfaces on which DECORSTONE is installed must be clean, cohesive, free of dust, grease and/or oil.



2. STESURA DEL PRIMER

Per ottimizzare l'aderenza di DECORSTONE, applicare sul supporto uno strato di primer. In caso di supporto liscio, dopo la stesura del primer, la superficie può essere trattata con sabbia al quarzo per rendere il fondo ruvido.

2. PRIMER APPLICATION

A layer of primer can be applied on the surface to get the best adherence of DECORSTONE. Furthermore, if the surface is smooth, after the primer application a layer of dust hardener can be applied to make the ground rough.



3. IMPERMEABILIZZAZIONE DEL SUPPORTO

La superficie di posa può essere impermeabilizzata tramite l'applicazione di un prodotto da noi fornito, in caso di realizzazione di balconi, terrazze e/o zone in cui è consigliato l'impiego di guaine.

3. WATERPROOFING OF THE SURFACE

The surface can be waterproofed with the application of a waterproofing product in case of realization of balconies, terraces and/or areas which require the use of membranes.



4. PREPARAZIONE DI DECORSTONE

DECORSTONE è adatto per essere utilizzato in diverse applicazioni: pavimentazioni indoor, outdoor e anche per rivestire piccole superfici verticali. Ogni applicazione richiede una determinata metodologia di posa e quantitativi di materiale differenti a seconda dello spessore desiderato e della pavimentazione da realizzare (esempio: carrabile, non carrabile).

4. PREPARATION OF THE DECORSTONE

The stone carpets designed by Bernardelli are ideal for several solutions: indoors, outdoors, floors, small vertical surfaces. Each application requires a specific method of installation and different quantities of material depending on the desired thickness and on the floor to be realized (i.e. pedestrian or suitable for vehicles).



5. VERSAMENTO DI DECORSTONE

DECORSTONE (aggregato + resina) va mescolato con l'impiego di un miscelatore a basso numero di giri finché i ciottoli sono completamente ricoperti di resina. La miscela ottenuta va poi versata sul supporto.

5. DECORSTONE MIXING

The DECORSTONE (aggregate + resin) must be mixed slowly with a mechanical mixer until the pebbles are totally covered with resin. Then, the mixture given must be poured on the surface.



6. STESURA DI DECORSTONE

Stendere Decorstone con una spatola o una cazzuola e compattarlo leggermente fino a ottenere lo spessore desiderato. Spessore minimo consigliato per granulometria 2/4: 0,8- 1,00 cm. Spessore minimo consigliato per granulometria 4/7: 1,5-2,00 cm.

6. DECORSTONE INSTALLATION

Stir the DECORSTONE with a trowel or a spatula and compact it slightly to give the desired thickness. Minimum thickness suggested for 2/4 size: 0,8- 1,00 cm. Minimum thickness suggested for 4/7 size: 2,00 cm.



7. FINITURA CON RESINA SIGILLANTE

Per pavimentazioni interne si consiglia la sigillatura di DECORSTONE con una resina adatta allo scopo, al fine di impedire alla sporcizia di penetrare nei pori. La resina, da stendere a pavimentazione asciutta, deve essere pressata con una spatola di gomma.

7. FINISHING WITH SEALING RESIN

For indoor floorings it is recommended to fill the space between the aggregates to prevent dirt to penetrate. The sealing must be done with a resin ideal for this purpose, which must be pressed with a rubber spatula when the floor is dry.



8. PULIZIA DI DECORSTONE

Le superfici di DECORSTONE non sigillate (vedere punto 7) possono essere facilmente pulite con aspirapolvere, mentre DECORSTONE nella versione sigillata può essere lavato con acqua. È sconsigliato l'utilizzo di prodotti detergenti e/o corrosivi. Le superfici esterne realizzate con DECORSTONE possono essere lavate con idropulitrice.

8. DECORSTONE CLEANING

The DECORSTONE in its draining version (see point 7) is really easy to clean as it only needs to be vacuumed, while the sealed DECORSTONE must be washed with water. It is not recommended to use detergents or corrosive products. Outdoors DECORSTONE can be washed with a pressure washer.