

# PESIAMO POCO: SIAMO iLeggeri

---

*WE WEIGH VERY LITTLE:  
WE ARE iLeggeri*



CALCESTRUZZO E MASSETTO LIGHT  
A BASE DI VETRO ESPANSO DI RICICLO

---

*CONCRETE AND LIGHT SCREED  
BASED ON RECYCLED FOAM GLASS*

“

IMPARIAMO OGNI GIORNO  
A SUPERARE QUELLO CHE  
ABBIAMO REALIZZATO,  
ANIMATI DA UNA FILOSOFIA  
ISPIRATA ALLA RICERCA E  
ALL'INNOVAZIONE

*WE LEARN EVERY DAY TO  
GO BEYOND WHAT WE HAVE  
ACHIEVED, DRIVEN BY A  
PHILOSOPHY INSPIRED BY  
RESEARCH AND INNOVATION*

”



# iLeggeri!

CON VETRO ESPANSO DI RICICLO  
WHIT RECYCLED FOAM GLASS



È questo che c'è alla base de iLeggeri (calcestruzzo e massetto light) la novità di prodotto di Bernardelli Group, l'azienda bresciana da sempre all'avanguardia per capire dove va il mercato. E, soprattutto quello della ristrutturazione, oggi ha bisogno di **prodotti di peso ridotto** da poter essere impiegati in quelle situazioni che necessitano di leggerezza: recupero di vecchi solai, rinforzi strutturali in edifici esistenti o anche manufatti in calcestruzzo per l'arredo urbano.

La Linea iLeggeri si declina nei due prodotti **CLS LIGHT**, calcestruzzo strutturale leggero predosato, e **CTL LIGHT**, massetto leggero predosato, prodotti sui quali oggi punta Bernardelli Group per offrire al mercato una gamma sempre più completa e prestazionale.

Il comune denominatore è il **vetro espanso di riciclo**, una **scelta consapevole ed ecologica** che non solo alleggerisce il peso specifico dei prodotti ma anche conferisce agli stessi **particolari prestazioni termoisolanti**. Inoltre, essendo un riciclato, rende i prodotti particolarmente indicati nell'impiego in edifici soggetti a **certificazioni LEED**.

*This is what is behind iLeggeri (concrete and light screed) the new product by the Bernardelli Group, the Brescia company always at the forefront to understand where the market is headed. And, especially the renovation market, which today needs **reduced weight** products that can be used where lightness is required: restoration of old floors, structural reinforcement in existing buildings or even concrete products for street furniture.*

*The iLeggeri range is available in the two products **CLS LIGHT**, lightweight pre-dosed structural concrete, and **CTL LIGHT**, pre-dosed lightweight screed. Products on which the Bernardelli Group today focuses on to offer the market a more comprehensive and performing range.*

*The common denominator is the **recycled foam glass, a conscious and ecological choice** that not only lightens the specific weight of the products but also gives them **special heat-insulating performance**. Moreover, being a recycled item, it makes the products particularly suitable when used in buildings subject to **LEED certification**.*

Calcestruzzo strutturale leggero  
Lightweight structural concrete

# CLS LIGHT



CLASSE DI RESISTENZA  
**LC 30/33**  
EN 206:2014  
UNI 11104

- ✓ Perfetto in edifici LEED
- ✓ Pesa il 20% in meno
- ✓ Strutturale

## Calcestruzzo strutturale leggero predosato pronto all'uso

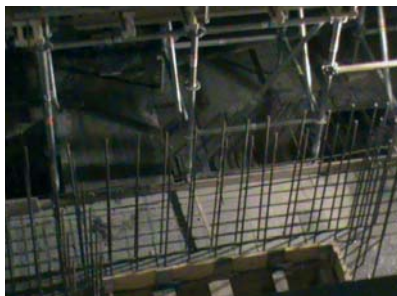
È un calcestruzzo leggero che pesa **1.800 kg/m<sup>3</sup>**: un risparmio di **peso di circa il 20%** rispetto a un calcestruzzo ordinario, pur mantenendo uguali prestazioni strutturali. Ha infatti una classe di resistenza a compressione pari a **30/33**. La sua fluidità - **S4** - lo rende di **facile impiego** anche per getti complessi. **CLS LIGHT** viene impiegato in situazioni che, per esigenze progettuali, richiedono un **peso contenuto** come per esempio nel recupero e rinforzo strutturali di vecchi solai in legno o per la realizzazione di manufatti alleggeriti.

RESISTANCE CLASS  
**LC 30/33**  
EN 206:2014  
UNI 11104

- ✓ *Perfect for LEED buildings*
- ✓ *Weights 20% less compared to ordinary concrete*
- ✓ *Structural*

## Lightweight structural pre-dosed ready to use concrete

It is a light concrete that weighs **1.800 kg/m<sup>3</sup>**: a weight saving of approximately 20% compared to ordinary concrete, while maintaining the same structural performance. It has, in fact, a class of compressive strength of **30/33**. Its fluidity - **S4** - makes it **easy to use** even for complex castings. **CLS LIGHT** is used in situations which require **low weight** as a result of design requirements, such as in structural reinforcement and restoration of old wooden floors or for the completion of lightened products.



## DATI TECNICI - TECHNICAL DATA

<b>DESCRIZIONE</b> <i>DESCRIPTION</i>	<b>U.M.</b> <i>M.U.</i>	<b>VALORI MEDI</b> su base annua <b>AVERAGE</b> <b>VALUES</b> <i>on an annual basis</i>	<b>METODO</b> <b>DI PROVA</b> <b>NORMAL</b> <b>LIMITS</b>
Rapporto A/C <i>A/C ratio</i>	—	0,65	—
Dimensione massima dell'aggregato <i>Maximum size</i> <i>of the aggregate</i>	mm	12,0	EN 933-1
Abbassamento al cono <i>Slump Test</i>	mm	180	EN 12350-2
Classe di consistenza <i>Consistency class</i>	Classe <i>Class</i>	S4	EN 12350-2
Tempo di lavorabilità a $20 \pm 2$ °C <i>Working time at a <math>20 \pm 2</math> °C</i>	min	20 - 30	—
Massa volumica del calcestruzzo fresco <i>Volumic mass</i> <i>of fresh concrete</i>	Kg/m <sup>3</sup>	1.800	EN 12350-6
Resistenza a compressione dopo 28 gg <i>Compressive strenght</i> <i>after 28 days</i>	N/mm <sup>2</sup>	28,0	EN 12390-3
Classe di resistenza <i>Strenght class</i>	N/mm <sup>2</sup>	LC 30/33	—
Classe di esposizione <i>Exposure class</i>	—	XC1	EN 206:2014

**Massetto leggero a media essiccazione**  
**Medium drying lightweight screed**

# CTLIGHT



- ✓ **Asciuga in 48 ore**
- ✓ **Perfetto in edifici LEED**

## **Massetto cementizio leggero predosato pronto all'uso**

È un massetto leggero che pesa solo **1.100 kg/m<sup>3</sup>** rispetto ai 1.800/2.000 kg di un massetto tradizionale. **CTLIGHT** viene impiegato per la realizzazione di massetti interni ed esterni a media essiccazione, aderenti, non aderenti (desolidarizzati) e galleggianti. **CTLIGHT** è **pedonabile dopo 10 ore** dalla posa, può ricevere dopo 48 ore rivestimenti ceramici, cotto e pietra naturale.

Per rivestimenti sensibili all'umidità come legno, linoleum, moquette, il tempo di attesa è di 8-10 gg.



- ✓ **Drying after 48 hours**
- ✓ **Perfect for LEED buildings**

## **Lightweight pre-dosed ready to use cementitious screed**

It is a lightweight screed that weighs only **1.100 kg/m<sup>3</sup>** compared to 1.800/2.000 kg of traditional screed. **CTLIGHT** is used for the application of indoor and outdoor, medium drying, adherent, non-adherent (desolidarized) and floating screed. **CTLIGHT can be walked on 10 hours** after application and can be covered with ceramic, terracotta and natural stone tiles 48 hours later.

For moisture-sensitive coatings such as wood, linoleum and carpet, the waiting time is 8-10 days.



## DATI TECNICI - TECHNICAL DATA

<b>DESCRIZIONE</b> <b>DESCRIPTION</b>	<b>U.M.</b> <b>M.U.</b>	<b>VALORI MEDI</b> su base annua <b>AVERAGE</b> <b>VALUES</b> on an annual basis	<b>METODO</b> <b>DI PROVA</b> <b>NORMAL</b> <b>LIMITS</b>
Dimensione massima dell'aggregato <i>Maximum size of the aggregate</i>	mm	2.0	EN 933-1
Consistenza <i>Consistency</i>	—	Terra umida <i>Semi-Dry</i>	—
Tempo di lavorabilità a 20 ± 2 °C <i>Working time at 20 ± 2 °C</i>	min	40 - 50	—
Umidità residua a 20 ± 2 °C e 65 ± 5% U.R. <i>Residual moisture at 20 ± 2 °C and 65 ± 5% U.R.</i>	%	2.0	UNI 10329
Massa volumica della malta indurita <i>Density of the hardened mortar</i>	Kg/m <sup>3</sup>	1.100	EN 1015-6
Resistenza a flessione dopo 28 gg <i>Flexural strength after 28 days</i>	N/mm <sup>2</sup>	2.0	EN 13892-2
Resistenza a compressione dopo 28 gg <i>Compressive strength after 28 days</i>	N/mm <sup>2</sup>	7.0	EN 13892-2
Pedonabilità <i>Walkability</i>	Ore <i>Hours</i>	10	—
Conducibilità termica [λ] <i>Thermal conductivity [λ]</i>	W/mk	0,30	EN 12664
Reazione al fuoco <i>Reaction to fire</i>	Euroclasse <i>Euroclass</i>	A1	—



Via del Canneto, 53 | 25010 Borgosatollo (BS) ITALY  
Tel. +39 030 2702372 | Fax +39 030 2703192  
[www.bernardelligroup.com](http://www.bernardelligroup.com) | [info@bernardelligroup.com](mailto:info@bernardelligroup.com)



[bernardelligroup](https://www.facebook.com/bernardelligroup)

