

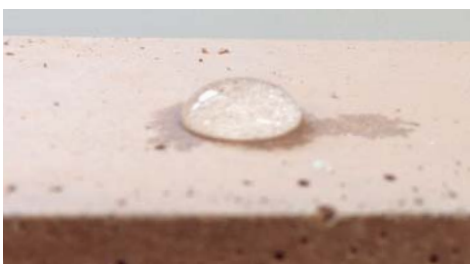


# MBL15 Color

MALTA FACCIA A VISTA  
PER MURATURE IN BLOCCHI DI CALCESTRUZZO



Indicata per la realizzazione di murature faccia a vista.



Bassissimo assorbimento d'acqua proveniente sia da pioggia battente che da risalita capillare, limitando notevolmente la propagazione delle efflorescenze saline.

## PRODOTTO E CAMPI DI APPLICAZIONE

**MBL15 Color** è una malta predosata in sacchi di polietilene contenente in sezioni separate aggregati silico-calcarei, cemento Portland, aggiunte minerali e additivi atti a migliorare le caratteristiche reologiche del prodotto. Il prodotto è conforme alle Norme Europee EN 998-2 e rientra nei parametri richiamati nel capitolo 11 del D.M. 17/01/2018 - "Aggiornamento NTC".

**MBL15 Color** è una malta cementizia appositamente studiata per l'allettamento di murature faccia a vista portanti e non. La presenza all'interno del formulato di aggregati selezionati, cementi di qualità, additivi rende **MBL15 Color** particolarmente lavorabile e di facile applicazione.

**MBL15 Color** contiene al suo interno un agente idrofobico di massa garantendo così un bassissimo assorbimento d'acqua proveniente sia da pioggia battente che da risalita capillare, limitando notevolmente la propagazione delle efflorescenze saline.

**MBL15 Color** ha 4 colori standard, Grigio cemento, Bianco, Rosso mattone e Giallo Ocre ma, grazie agli impianti produttivi di nuova generazione e ai sistemi di dosaggio di cui disponiamo, siamo in grado su richiesta del cliente di pigmentare la malta con colorazioni fuori tabella.

**MBL15 Color** è particolarmente indicata per la realizzazione di murature faccia a vista esterne/interne portanti e non portanti di blocchi in calcestruzzo e per murature portanti in zona sismica.

## PREPARAZIONE DEL SUPPORTO

Al fine di non pregiudicare l'adesione malta-blocchi, quest'ultimi devono essere puliti, privi di polvere, sostanze grasse e/o oleose.

## PREPARAZIONE DEL PRODOTTO

Un sacco di **MBL15 Color** va miscelato con l'aggiunta di 3,5 - 4,0 litri (14 - 16%) di acqua pulita per mezzo di un mescolatore meccanico (betoniera, impastatrice a coclea) fino a raggiungere una consistenza plastica e omogenea e comunque non oltre 3 minuti. **MBL15 Color** può essere impastata a mano con l'ausilio di badile e/o cazzuola purché l'impasto risulti omogeneo e privo di grumi.

L'applicazione di **MBL15 Color** va eseguita a mano utilizzando una cazzuola, stendendo uno strato di malta di 1,0 - 2,0 cm sia in orizzontale che in verticale sugli elementi da posare.

# MBL15 Color

MALTA FACCIA A VISTA PER MURATURE IN BLOCCHI DI CALCESTRUZZO

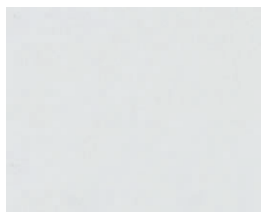
## DATI TECNICI

| DESCRIZIONE                                  | U.M.                                   | METODO DI PROVA | VALORI MEDI<br>su base annua | LIMITI DI NORMA                 |
|--|--|-----------------|------------------------------|---------------------------------|
| Dimensione massima dell'aggregato            | mm                                     | EN 1015-1       | 4.0                          | —                               |
| Consistenza mediante tavola a scosse         | mm                                     | EN 1015-3       | 180                          | 175 ± 10 mm                     |
| Contenuto d'aria                             | %                                      | EN 1015-7       | 8                            | —                               |
| Contenuto di cloro solubile in acqua         | %                                      | EN 1015-17      | < 0,05                       | ≤ 0,1                           |
| Tempo di lavorabilità                        | min                                    | EN 1015-9       | 270                          | —                               |
| Massa volumica della malta fresca            | kg/m <sup>3</sup>                      | EN 1015-6       | 2.050                        | —                               |
| Massa volumica della malta indurita          | kg/m <sup>3</sup>                      | EN 1015-10      | 1.800                        | —                               |
| Resistenza a compressione dopo 28 gg         | N/mm <sup>2</sup>                      | EN 1015-11      | 16 N/mm <sup>2</sup>         | ≥ 15 N/mm <sup>2</sup> EN 998-2 |
| Aderenza al supporto                         | N/mm <sup>2</sup>                      | EN 1015-12      | 1,00                         | —                               |
| Tipo di Frattura                             | —                                      | EN 1015-12      | A                            | —                               |
| Assorbimento d'acqua                         | kg/m <sup>2</sup> x min <sup>0,5</sup> | EN 1015-18      | 0,05                         | —                               |
| Conducibilità termica [λ] (valore tabellare) | W/mk                                   | EN 1745         | 0,75                         | —                               |
| Reazione al fuoco                            | Euroclasse                             | EN 13501-1      | A1                           | —                               |
| Resistenza al fuoco                          | min                                    | Certificato     | da 30 a 240                  | —                               |

## TABELLA COLORI



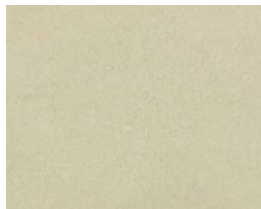
GRIGIO CEMENTO - Cod. 01 MBL



BIANCO - Cod. 02 MBL



ROSSO MATTONE - Cod. 03 MBL



GIALLO OCRA - Cod. 04 MBL

La tabella colori è puramente indicativa e non corrisponde esattamente al colore del campione nella realtà. Si consiglia pertanto prima di scegliere il colore di chiedere all'A.T.E. (Assistenza Tecnica Edilquattro) una campionatura.

## CONFEZIONI

Sacchi in polietilene da 25 kg.

## CONSUMI

- 20 kg di **MBL15 color** per m<sup>2</sup> utilizzando blocchi in calcestruzzo da 12x20x50 cm.
- 25 kg di **MBL15 color** per m<sup>2</sup> utilizzando blocchi in calcestruzzo da 20x20x50 cm.

## AVVERTENZE

- Temperatura d'impiego da +5 °C a + 35 °C.
- L'impiego di un eccesso d'acqua d'impasto determina una riduzione delle resistenze meccaniche a compressione e un aumento del ritiro idraulico della malta indurita.
- **MBL15 Color** è pronta all'uso, va impastata con solo acqua pulita, si **SCONSIGLIA VIVAMENTE** di aggiungere aggregati, cemento, calce o altro, pena la compromissione delle caratteristiche fisico-meccaniche e applicative.
- Per garantire l'uniformità cromatica delle fughe è **INDISPENSABILE** utilizzare **MBL15 Color** proveniente dallo stesso lotto di produzione.
- Proteggere da sole diretto, pioggia battente, vento e dal gelo coprendo con dei teli in polietilene le murature in fase di costruzione e per almeno 1 settimana dalla fine della realizzazione.
- **MBL15 Color** si conserva per 6 mesi se mantenuta in confezione integra, in luogo asciutto e ventilato (informazione ai sensi della Direttiva Europea 2003/53/CE relativa esclusivamente all'efficacia dell'agente riducente del cromo VI).
- Non esporre l'imballo al sole oltre 30 gg.

I dati tecnici sono valori medi su base annua ottenuti dalle analisi eseguite su campioni provenienti dalla produzione di fabbrica ed eseguiti in laboratorio in condizioni termo igrometriche controllate. I contenuti tecnico-applicativi riportati nella scheda tecnica sono il frutto delle nostre migliori e attuali conoscenze, non conoscendo le condizioni ambientali di cantiere e le modalità applicative, le suddette informazioni sono da ritenersi puramente indicative e non vincolanti. In ogni caso l'utilizzatore è tenuto a verificare preventivamente l'idoneità del prodotto mediante prove preliminari. La presente scheda tecnica potrebbe subire delle modifiche tecniche ed essere superata da nuove edizioni, si consiglia quindi di scaricare dal sito [www.bernardelligroup.com](http://www.bernardelligroup.com) l'ultima versione.

