

# MFV10 *Color*

**MALTA FACCIA A VISTA  
PER MURATURE IN MATTONI PARAMANO**



**NEWS!**  
*Nuove colorazioni*



Applicazione di MFV10 Color per la realizzazione di murature faccia a vista.



Il bassissimo assorbimento d'acqua proveniente sia da pioggia battente che da risalita capillare limita notevolmente la propagazione delle efflorescenze saline.

## PRODOTTO E CAMPI DI APPLICAZIONE

**MFV10 Color** è una malta predosata in sacchi di polietilene contenente in sezioni separate aggregati silico-calcarei, cemento Portland, aggiunte minerali e additivi atti a migliorare le caratteristiche reologiche del prodotto. Il prodotto è conforme alla Norma Europea EN 998-2 e rientra nei parametri richiamati nel capitolo 11 del D.M. 17/01/2018 - "Aggiornamento NTC".

**MFV10 Color** è una malta cementizia appositamente studiata per l'allettamento di murature faccia a vista portanti e non portanti e per la posa di pavimentazioni in cotto. La presenza all'interno del formulato di aggregati selezionati, cementi di qualità, additivi rende **MFV10 Color** particolarmente lavorabile e di facile applicazione.

**MFV10 Color** contiene al suo interno un agente idrofobico di massa garantendo così un bassissimo assorbimento d'acqua proveniente sia da pioggia battente che da risalita capillare. In questo modo si limita notevolmente la propagazione delle efflorescenze saline.

**MFV10 Color** ha 5 colori standard, Grigio Cemento, Bianco, Rosso Mattone, Giallo Ocra e Nero ma, grazie agli impianti produttivi di nuova generazione e ai sistemi di dosaggio di cui disponiamo, siamo in grado su richiesta del cliente di pigmentare la malta con colorazioni fuori tabella.

**MFV10 Color** è particolarmente indicata per la realizzazione di murature esterne/interne portanti e non portanti faccia a vista di mattoni in argilla pieni "pasta molle" e trafilati e per murature portanti in zona sismica.

## PREPARAZIONE DEL SUPPORTO

Al fine di non pregiudicare l'adesione malta-mattone, quest'ultimi devono essere puliti, privi di polvere, sostanze grasse e/o oleose. Grazie alla particolare formulazione, **MFV10 Color** può essere posata direttamente sui mattoni asciutti.

## PREPARAZIONE DEL PRODOTTO

Un sacco di **MFV10 Color** va miscelato con l'aggiunta di 3,5 - 4,0 litri (14 - 16%) di acqua pulita per mezzo di un mescolatore meccanico (betoniera, impastatrice a coclea) fino a raggiungere una consistenza plastica e omogenea e comunque non oltre 3 minuti. **MFV10 Color** può essere impastata a mano con l'ausilio di badile e/o cazzuola purché l'impasto risulti omogeneo e privo di grumi.

L'applicazione di **MFV10 Color** va eseguita a mano utilizzando una cazzuola, stendendo uno strato di malta di 1,0 - 1,5 cm sia in orizzontale che in verticale sugli elementi da posare.

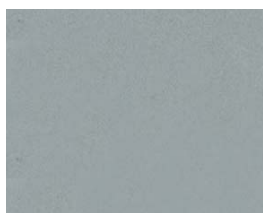
# MFV10 Color

MALTA FACCIA A VISTA PER MURATURE IN MATTONI PARAMANO

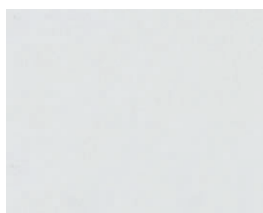
## DATI TECNICI

DESCRIZIONE	U.M.	METODO DI PROVA	VALORI MEDI su base annua	LIMITI DI NORMA
Dimensione massima dell'aggregato	mm	EN 1015-1	1.0	—
Consistenza mediante tavola a scosse	mm	EN 1015-3	170	175 ± 10 mm
Contenuto d'aria	%	EN 1015-7	17	—
Contenuto di cloro solubile in acqua	%	EN 1015-17	< 0,05	≤ 0,1
Tempo di lavorabilità	min	EN 1015-9	270	—
Massa volumica della malta fresca	kg/m <sup>3</sup>	EN 1015-6	1.800	—
Massa volumica della malta indurita	kg/m <sup>3</sup>	EN 1015-10	1.700	—
Resistenza a compressione dopo 28 gg	N/mm <sup>2</sup>	EN 1015-11	11 N/mm <sup>2</sup>	≥ 10 N/mm <sup>2</sup> EN 998-2
Aderenza al supporto	N/mm <sup>2</sup>	EN 1015-12	0,65	—
Tipo di frattura	—	EN 1015-12	A	—
Assorbimento d'acqua	kg/m <sup>2</sup> x min <sup>0,5</sup>	EN 1015-18	0,12	—
Conducibilità termica [λ] (valore tabellare)	W/mk	EN 1745	0,75	—
Reazione al fuoco	Euroclasse	EN 13501-1	A1	—

## TABELLA COLORI



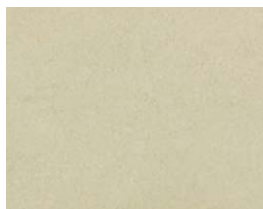
GRIGIO CEMENTO - Cod. 01 MFV



BIANCO - Cod. 02 MFV



ROSSO MATTONI - Cod. 03 MFV



GIALLO OCRA - Cod. 04 MFV



NERO - Cod. 05 MFV

La tabella colori è puramente indicativa e non corrisponde esattamente al colore del campione nella realtà. Si consiglia pertanto prima di scegliere il colore di chiedere all'A.T.E. (Assistenza Tecnica Edilquattro) una campionatura.

## CONFEZIONI

Sacchi in polietilene da 25 kg (prodotto soggetto a calo naturale).

## CONSUMI

- 50 kg di **MFV10 Color** per m<sup>2</sup> utilizzando mattoni pieni pasta molle da 6x12x24,5 cm.
- 100 kg di **MFV10 Color** per m<sup>2</sup> utilizzando mattoni trafiletti da 6x12x24,5 cm.

## AVVERTENZE

- Temperatura d'impiego da +5 °C a +35 °C.
- L'impiego di un eccesso d'acqua d'impasto determina una riduzione delle resistenze meccaniche a compressione e un aumento del ritiro idraulico della malta indurita.
- **MFV10 Color** è pronta all'uso, va impastata con solo acqua pulita, si **SCONSIGLIA VIVAMENTE** di aggiungere aggregati, cemento, calce o altro, pena la compromissione delle caratteristiche fisico-meccaniche e applicative.
- Per garantire l'uniformità cromatica delle fughe è **INDISPENSABILE** utilizzare **MFV10 Color** proveniente dallo stesso lotto di produzione.
- Proteggere da sole diretto, pioggia battente, vento e dal gelo coprendo con dei teli in polietilene le murature in fase di costruzione e per almeno 1 settimana dalla fine della realizzazione.
- **MFV10 Color** si conserva per 6 mesi se mantenuta in confezione integra, in luogo asciutto e ventilato (informazione ai sensi della Direttiva Europea 2003/53/CE relativa esclusivamente all'efficacia dell'agente riducente del cromo VI).
- Non esporre l'imballo al sole oltre 30 gg.



I dati tecnici sono valori medi su base annua ottenuti dalle analisi eseguite su campioni provenienti dalla produzione di fabbrica ed eseguiti in laboratorio in condizioni termo igrometriche controllate. I contenuti tecnico-applicativi riportati nella scheda tecnica sono il frutto delle nostre migliori e attuali conoscenze, non conoscendo le condizioni ambientali di cantiere e le modalità applicative, le suddette informazioni sono da ritenersi puramente indicative e non vincolanti. In ogni caso l'utilizzatore è tenuto a verificare preventivamente l'idoneità del prodotto mediante prove preliminari. La presente scheda tecnica potrebbe subire delle modifiche tecniche ed essere superata da nuove edizioni, si consiglia quindi di scaricare dal sito [www.bernardelligroup.com](http://www.bernardelligroup.com) l'ultima versione.