

# CLSRD

**CALCESTRUZZO ORDINARIO STRUTTURALE  
A RAPIDO DISARMO (RD)  
PREDOSATO PRONTO ALL'USO**



**Novità!**  
Nuove colorazioni



- ✓ TEMPI BREVI DI SCASSERATURA E STAGIONATURA
- ✓ IDEALE PER SCALE, SOTTOMURAZIONI, OPERE STRADALI, INGHISAGGI DI CHIUSINI, ROTONDE E MARCIAPIEDI
- ✓ COSTRUZIONE DI MURATURE ANCHE FACCIA A VISTA

CLASSE DI RESISTENZA	RESISTENZA CARATTERISTICA
<b>35/45</b>	<b>Rck 45</b>
EN 206 UNI 11104	

## PRODOTTO E CAMPI DI APPLICAZIONE

**CLSRD** è un prodotto predosato in sacchi di polietilene contenente in sezioni separate una miscela di aggregati silico-calcarei in 3 classi granulometriche, cemento Portland con i quali aggiungendo il quantitativo d'acqua indicato in scheda tecnica è possibile confezionare in cantiere un calcestruzzo con tempi brevi di scasseratura e/o indurimento (circa 60 minuti - variabile in base alla temperatura ambiente), di classe di resistenza **C 35/45** conforme alle Norme EN 206 e UNI 11104 (istruzioni per l'applicazione in Italia della EN 206).

**CLSRD** è ideale per costruire travi, pilastri, scale, sottomurazioni e tutte quelle strutture anche faccia a vista che necessitano di tempi brevi di scasseratura e stagionatura, come muretti di recinzione, opere stradali, inghisaggi di chiusini, rotonde e marciapiedi.

## PREPARAZIONE DEL PRODOTTO

Un sacco di **CLSRD** va miscelato con l'aggiunta di circa 1,6 litri di acqua pulita per mezzo di un mescolatore meccanico (betoniera, impastatrice a coclea) fino a raggiungere una consistenza fluida S4 e un rapporto a/c di 0,45 non superando i 3 minuti come tempo di miscelazione.

**CLSRD** può essere impastato anche a mano con l'ausilio di normali attrezzature di cantiere (badile) purché l'impasto risulti omogeneo e privo di grumi.

**CLSRD** si miscela e trasporta anche con le principali macchine (pompe pneumatiche) per calcestruzzi presenti sul mercato.



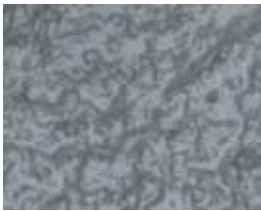
Indicato per la realizzazione di tutti quei manufatti strutturali e non che necessitano di rapidità di presa e alta resistenza. Anche per elementi faccia a vista.



## DATI TECNICI

DESCRIZIONE	U.M.	METODO DI PROVA	VALORI MEDI su base annua	LIMITI DI NORMA
Rapporto A/C	—	—	0,45	—
Dimensione massima dell'aggregato	mm	EN 933-1	12.0	—
Abbassamento al cono	mm	EN 12350-2	180	160 - 210
Classe di consistenza	Classe	EN 12350-2	S4	—
Tempo di lavorabilità a 20 ± 2 °C	min	—	20 - 30	—
Massa volumica del calcestruzzo fresco	kg/m <sup>3</sup>	EN 12350-6	2.450	—
Massa volumica del calcestruzzo indurito	kg/m <sup>3</sup>	EN 12390-7	2.350	> 2.000 - < 2.600
Resistenza a compressione dopo: 2 ore	N/mm <sup>2</sup>	EN 12390-3	4	—
4 ore	N/mm <sup>2</sup>		6	—
24 ore	N/mm <sup>2</sup>		25	—
14 giorni	N/mm <sup>2</sup>		47	—
21 giorni	N/mm <sup>2</sup>		48	—
28 giorni	N/mm <sup>2</sup>		51	—
Classe di resistenza	—	—	C 35/45	—
Classe di esposizione	—	EN 206	XC4 - XF4	—
	—	UNI 11104	XC4 - XS1 - XD2 - XF4	—

## TABELLA COLORI

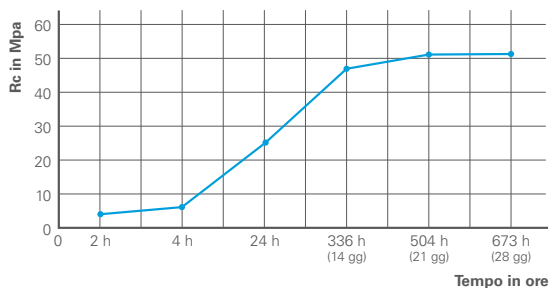


GRIGIO



NERO

## RESISTENZA A COMPRESSIONE IN FUNZIONE DEL TEMPO



## CONFEZIONI

Sacchi in polietilene da 25 kg (prodotto soggetto a calo naturale).

## CONSUMI

90 sacchi per confezionare 1 m<sup>3</sup> di calcestruzzo.

## AVVERTENZE

- Temperatura d'impiego da +5 °C a +35 °C.
- L'impiego di un eccesso d'acqua d'impasto determina una riduzione delle resistenze meccaniche a compressione e un aumento del ritiro igrometrico.
- **CLSRD** è pronto all'uso, va impastato con solo acqua pulita, si **SCONSIGLIA VIVAMENTE** di aggiungere aggregati, cemento, calce o altro, pena la compromissione delle caratteristiche fisico-meccaniche e applicative.
- Durante le prime ore dal getto è bene prendere tutte quelle precauzioni necessarie per ridurre l'evaporazione dell'acqua dal calcestruzzo, onde evitare il manifestarsi di fessurazioni tipiche da ritiro igrometrico nonché una struttura eccessivamente porosa compromettendo in questo modo la resistenza finale e il grado di durabilità del calcestruzzo armato. Le condizioni climatiche in questa fase sono di fondamentale importanza: l'aria troppo secca, temperature esterne superiori ai 30-35 °C, velocità dell'aria elevata possono favorire un'eccessiva evaporazione.
- **CLSRD** si conserva per 6 mesi se mantenuto in confezione integra, in luogo asciutto e ventilato (informazione ai sensi della Direttiva Europea 2003/53/CE relativa esclusivamente all'efficacia dell'agente riducente del cromo VI).
- Non esporre l'imballo al sole oltre 30 gg.

